



Фланцевый шаровой кран типа Wafer, полнопроходной, PN16

Модель MD-57D Полнопроходной 1/2" ~ 6" DN15 ~ DN150



Технические характеристики:

Детали: точное литье
 Шток с защитой от выбивания давлением
 Антистатическое исполнение
 Регулируемые уплотнение штока & шток с нижней части
 Окружность болтов монтажной площадки на 4 точки согласно ISO 5211
 Для пищевого, общего химического и промышленного применения.
 Углеродистая сталь или специальный сплав по запросу

Соответствие стандартам:

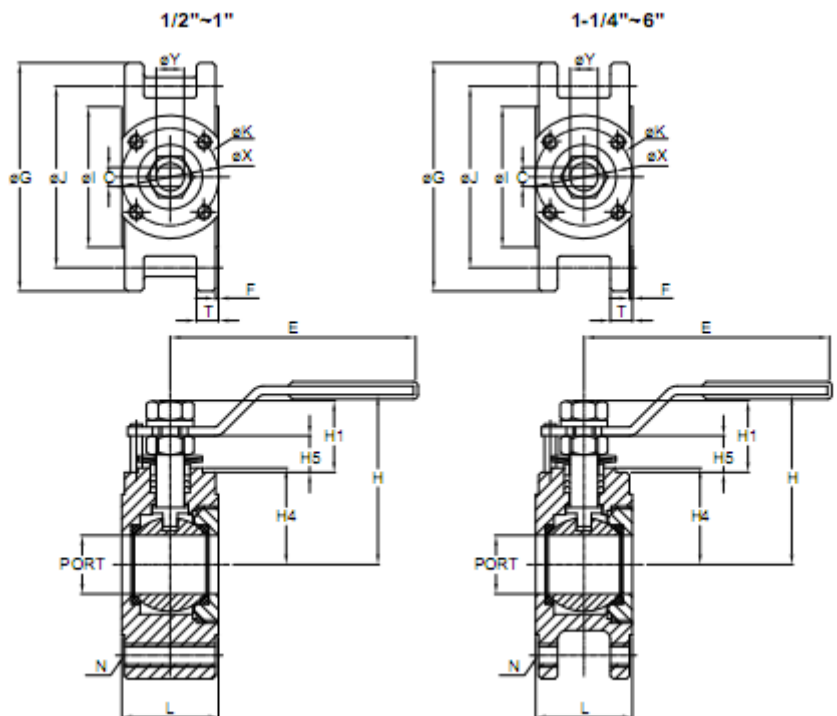
ASTM ASME B16.34
 API 1598
 EN 10213 EN 12516 EN 12266 ISO 5211

Спецификация:

Присоединение: с фланцами на концах
 Рабочее давление: 1/2" ~ 6" 16 бар (при t холодной обработки)
 Насыщенный пар: 10 бар / 140°C
 Диапазон температуры: -4 до 356°F (-20 до 180°C)
 Тестирование под давлением согласно EN 12266

СПИСОК ДЕТАЛЕЙ

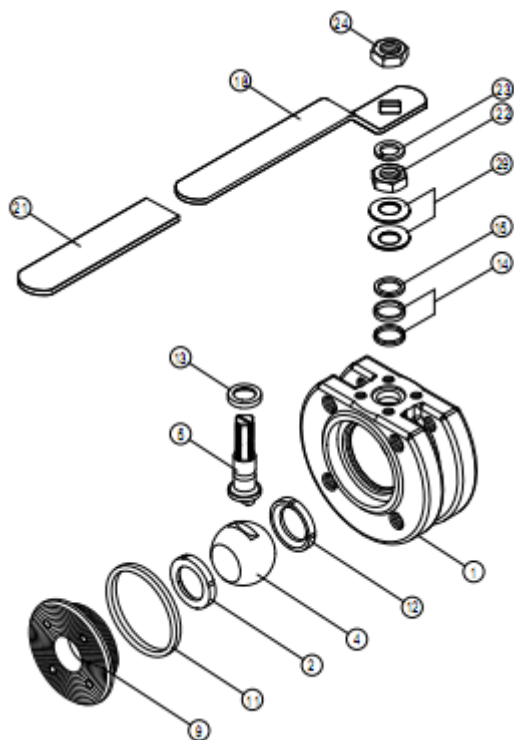
№	НАИМЕНОВАНИЕ ДЕТАЛИ	МАТЕРИАЛ	
1	Корпус	1.4408/EN 1503-1	1.0619 EN 1503-1
4	Шар	CF8M / EN 1503-2	
5	Шток	SS316	1.0619 EN 1503-1
9	Крышка	1.4408/EN 1503-1	
11	Уплотнение корпуса	PTFE	
12	Уплотнение седла	PTFE	
13	Упорная шайба	PTFE	
14	Уплотнение штока	PTFE	
15	Манжета	SS304	
19	Ручка	SS304	
21	Крышка ручки	PLASTIC	
22	Гайка штока	SS304	
23	Шайба ручки	SS304	
24	Гайка ручки	SS304	
29	Тарельчатая пружина	SS301	



Официальный представитель компании MODENTIC в Украине
ООО "КСК-Автоматизация"
 Почтовый адрес: 02660, г. Киев, ул. М. Расковой 4-Б
 Тел., факс: +38 (044) 494-33-55, 494-33-66, 495-64-94
 E-mail: kck@kck.ua
www.kck.ua



Фланцевый шаровый кран типа Wafer, полнопроходной, PN16



РАЗМЕРЫ

Единица: мм

Размер	Порт	L	E	H	H1	H4	H5	C	ØX	ØY	ØG	ØJ	ØI	T	F	ØK	N	
DN15	1/2"	16	35	116	57	19.2	32	8.1	6.5	25	10	90	65	45	7.0	2	36	M12
DN20	3/4"	20	38	116	64	21.2	38	10.6	6.5	25	10	100	75	58	7.0	2	36	M12
DN25	1"	25	44	165	68	22.2	42	10.6	6.5	25	10	110	85	65	7.5	2	36	M12
DN32	1-1/4"	32	54	165	85	30.5	50	15.0	8.5	32	16	130	100	78	17.0	2	42	M16
DN40	1-1/2"	38	62	193	89	30.5	54	15.0	8.5	35	16	150	110	88	19.0	2	50	M16
DN50	2"	50	80	193	98	29.5	62	14.0	8.5	35	16	150	125	102	19.5	2	50	M16
DN65	2-1/2"	64	101	235	129	39.5	82	17.4	12	53	20	178	145	122	19.5	2	70	M16
DN80	3"	76	118	235	138	40.0	91	17.9	12	53	20	190	160	138	20.5	3	70	M16
DN100	4"	96	150	329	164	48.5	107	23.0	16	55	24	220	180	158	24.5	3	102	M16
DN125	5"	118	164	405	188	57.0	117	17.0	17	55	27	250	210	188	24.5	3	102	M16
DN150	6"	138	182	405	198	57.0	130	17.0	17	60	27	280	240	198	25.0	3	125	M20



Официальный представитель компании MODENTIC в Украине
ООО "КСК-Автоматизация"
 Почтовый адрес: 02660, г. Киев, ул. М. Расковой 4-Б
 Тел., факс: +38 (044) 494-33-55, 494-33-66, 495-64-94
 E-mail: kck@kck.ua
www.kck.ua